



FERRI srl - Via C. Govoni, 30 - 44030 Tamara (FE) Italy
Tel. +39-0532.866866 - Fax +39-0532.866851
<http://www.ferrisrl.it>
e-mail: ferrisrl@ferrisrl.it

MKD

TRINCIATRICI

SHREDDERS

HACKSLER

BROYEURS

DESMENUZADORAS

CATALOGO DELLE PARTI DI RICAMBIO
SPARE PARTS CATALOGUE
ERSATZTEILKATALOG
CATALOGUE DE PIECES DETACHEES
CATALOGO DEL LAS PIEZAS DE RECAMBIO

MKD250	Serien.	01
	Serial no.	
	Seriennr.	
	N. série	
	Nùm. serie	

MKD280	Serien.	01
	Serial no.	
	Seriennr.	
	N. série	
	Nùm. serie	

INDICE DELLE TAVOLE - INDEX OF PIECES - TABELLENINHALTSVIERZEICHNIS
INDEX DES PANNEAUX - INDICE DE LAS TABLAS

MKD250 - 01

MKD280 - 01

D064

Martinetto · Jack · Zylinder · Vérin · Gato

P020

Telaio · Frame · Rahmen · Chassis · Bastidor

Q025

Gruppo trasmissione · Transmission unit · Antriebsgruppe · Kit de transmission · Grupo transmision

Q026

Gruppo rotore · Rotor with blades · Messerwelle · Rotor couteaux · Rotor portacuchillas

R013

Scatola ad ingranaggi · Gear box · Getriebe · Boite à engranage · Multiplicador

T011

Comandi martinetti · Jack controls · Zylinder - Steuerungen · Commandes vernis · Mandos gatos

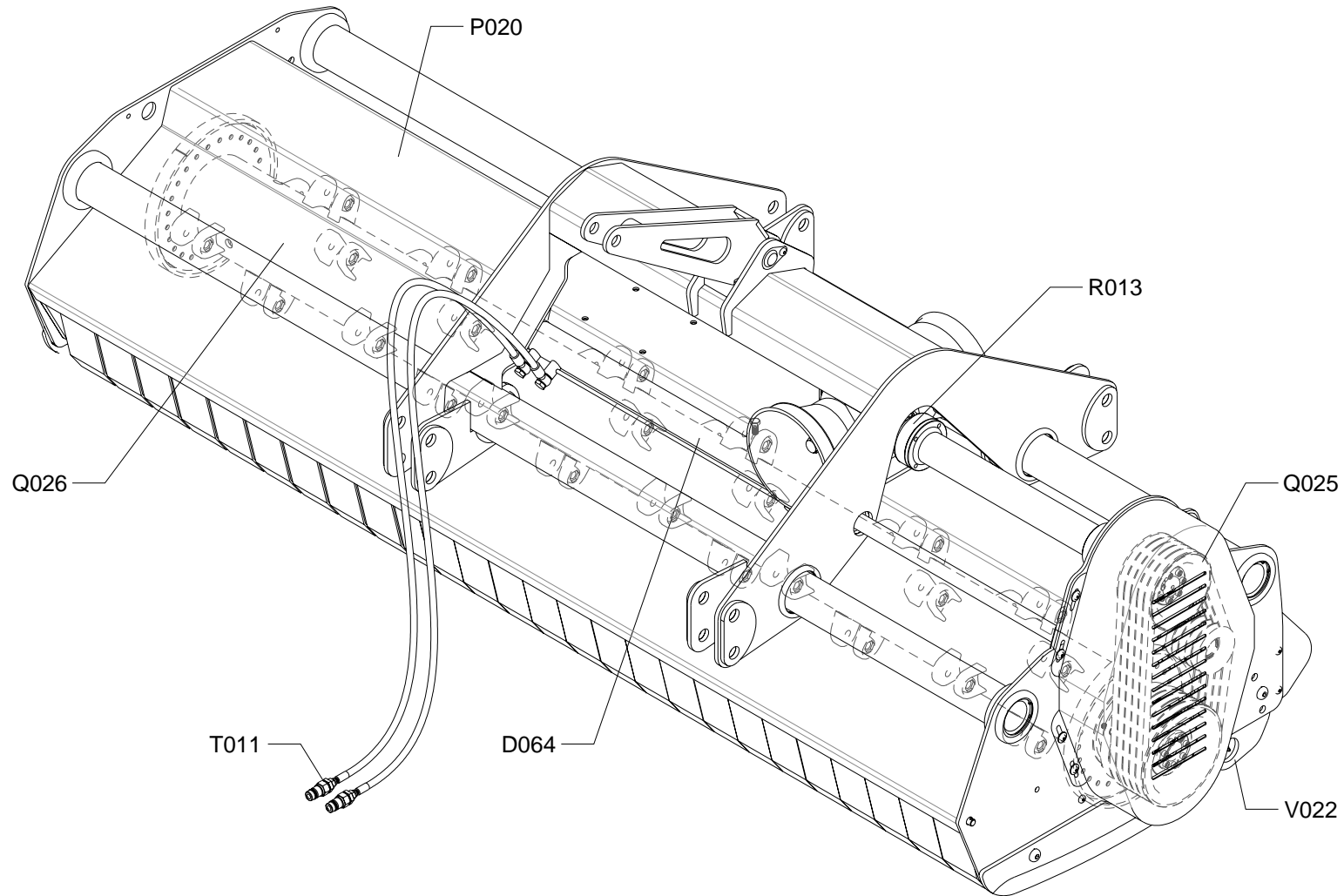
V022

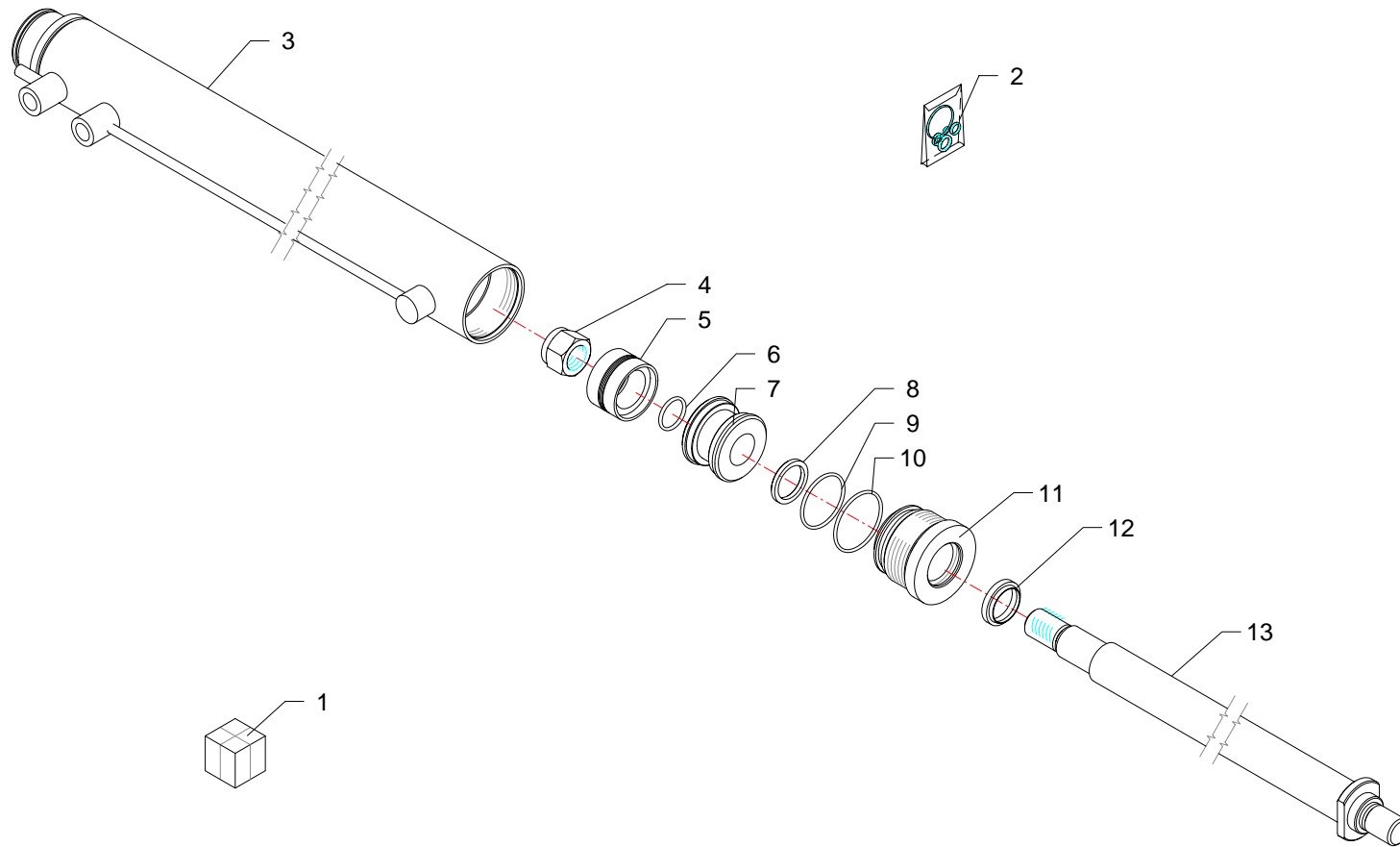
Gruppo rullo d'appoggio · Support Roller unit · Walzengruppe · Kit rouleau palpeur · Grupo rodillo

INDICE FIGURATIVO - PICTURE INDEX - ABBILDUNGSVERZEICHNIS
INDEX FIGURATIF - INDICE FIGURATIVO

MKD250 - 01

MKD280 - 01



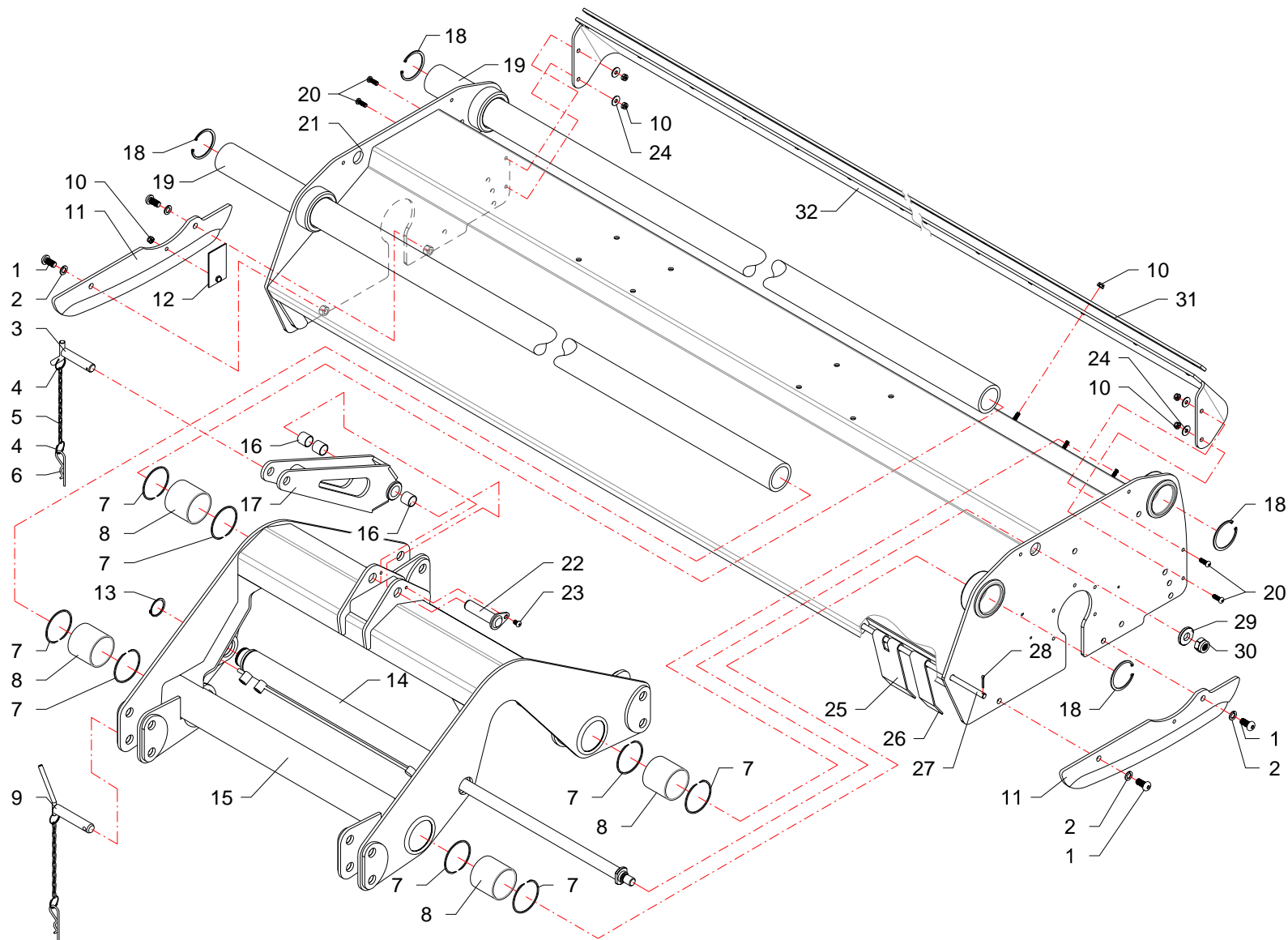


RIF	CODE	Qty				Denominazione-Denomination-Bezeichnung-Denomination-Denominacion
						I GB D F E
1	27159000	1				Martinetto · Jack · Zylinder · Vérin · Gato
2	2601004	1				Kit guarnizioni · Set of gaskets · Satz dichtungen · Jeu de joints · Serie de guarniciones
3	27159010	1				Cilindro · Cylinder · Zylinder · Cylindre · Cilindro
4	0310009	1				Dado · Nut · Mutter · Ecrou · Tuerca
5	DBM236173	1				Guarnizione · Gasket · Dichtung · Joint · Empaquetadura
6	OR121	1				Guarnizione · Gasket · Dichtung · Joint · Empaquetadura
7	2702003	1				Pistone · Piston · Kolben · Piston · Piston
8	B169137	1				Guarnizione · Gasket · Dichtung · Joint · Empaquetadura
9	OR832	1				Guarnizione · Gasket · Dichtung · Joint · Empaquetadura
10	OR141	1				Guarnizione · Gasket · Dichtung · Joint · Empaquetadura
11	2702004	1				Ghiera · Locknut · Sicherungsring · Ecrou freine · Arandela
12	WRM137169	1				Guarnizione · Gasket · Dichtung · Joint · Empaquetadura
13	27159020	1				Stelo · Stem · Stange · Tige · Asta

Martinetto · Jack · Zylinder · Vérin · Gato

FERRI

D064



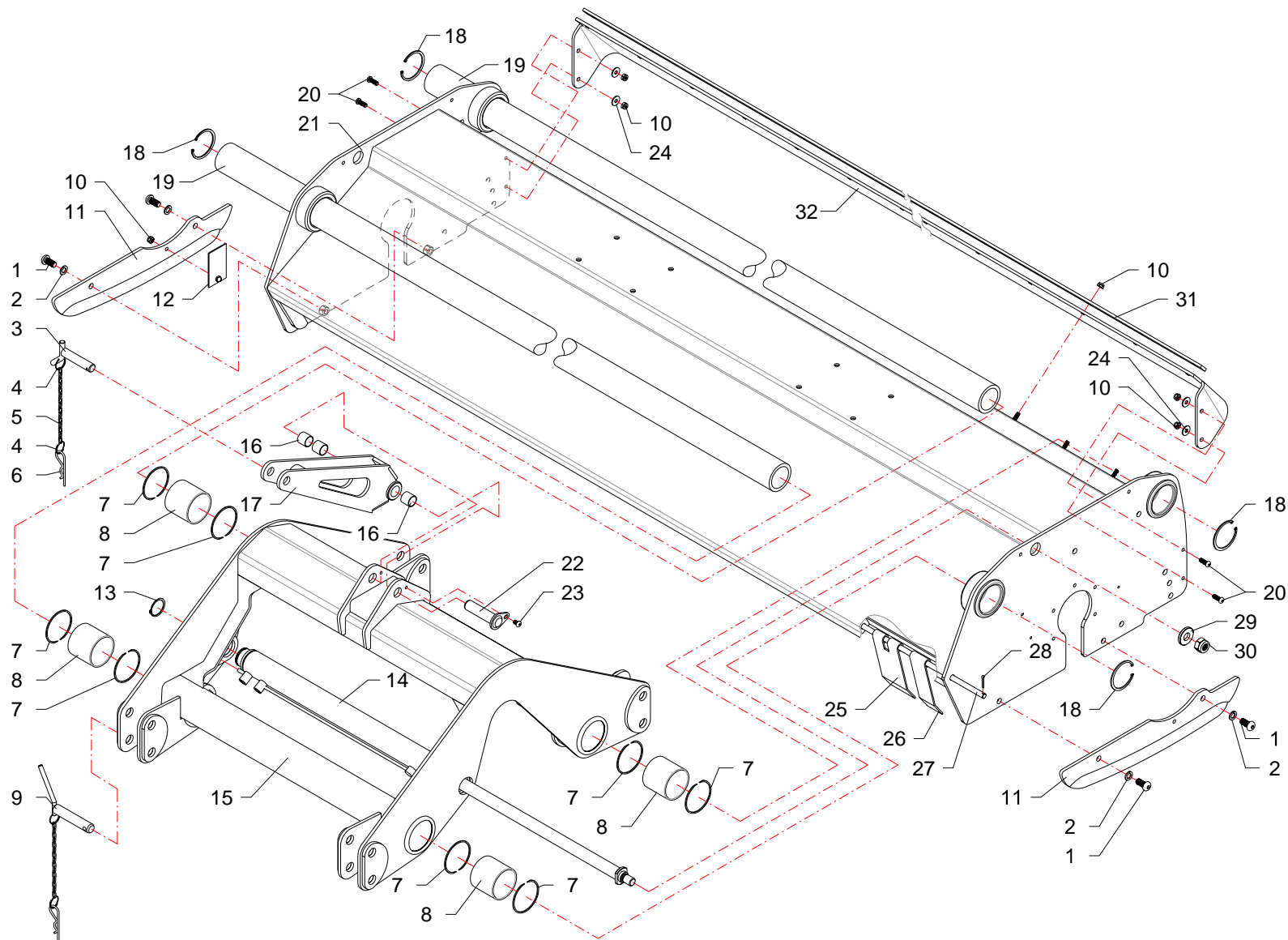
RIF	CODE	Qty			Denominazione-Denomination-Bezeichnung-Denomination-Denominacion
		MKD250 [o1]	MKD280 [o1]		
1	0344005Z	4	4		Vite · Bolt · Schraube · Vis · Tornillo
2	0322006	4	4		Rondella · Washer · Scheibe · Rondelle · Arandela
3	F46110300	1	1		Perno · Pin · Zapfen · Goujon · Perno
4	2301074	2	2		Anello · Ring · Ring · Bague · Anillo
5	2301117	1	1		Catena · Chain · Kette · Chaîne · Banda
6	0340020	1	1		Copiglia · Split pin · Splint · Goupille · Pasador
7	0396005	8	8		Anello · Ring · Ring · Bague · Anillo
8	1001037	4	4		Boccola · Bushing · Buchse · Bague · Casquillo
9	2301235	2	2		Spina · Pin · Stift · Goupille · Pasador hendido
10	0310002	18	19		Dado · Nut · Mutter · Erou · Tuerca
11	MKD23160200	2	2		Slitta · Skid · Kufe · Patin · Zapata de des.
12	MKD23150200	1	1		Lamierino · Metal cover · Metalldeckel · Tôle mince · Lamina
13	033A050	1	1		Seeger · Seeger · Seeger · Seeger · Seeger
14	27159000	1	1		Martinetto · Jack · Zylinder · Vérin · Gato
15	MKD23090100	1	1		Attacco · Linkage · Anschluss · Attelage · Ataque
16	1001006	3	3		Boccola · Bushing · Buchse · Bague · Casquillo
17	MKD23090200	1	1		Tirante · Connecting rod · Spannstange · Tige · Tirante
18	0323074	4	4		Seeger · Seeger · Seeger · Seeger · Seeger
19	MKD25090100	2			Tubo · Pipe · Schlauch · Tuyau · Tubo
19	MKD28090100		2		Tubo · Pipe · Schlauch · Tuyau · Tubo
20	032A004Z	4	4		Vite · Bolt · Schraube · Vis · Tornillo
21	MKD25010100	1			Telaio · Frame · Rahmen · Chassis · Bastidor
21	MKD28010100		1		Telaio · Frame · Rahmen · Chassis · Bastidor
22	TKV65110100	1	1		Perno · Pin · Zapfen · Goujon · Perno
23	032A002Z	1	1		Vite · Bolt · Schraube · Vis · Tornillo
24	0349002Z	4	4		Rondella · Washer · Scheibe · Rondelle · Arandela
25	1701015	24	26		Bandella · Guard · Schutzvorrichtung · Protection · Banda
26	1701017	1	1		Bandella · Guard · Schutzvorrichtung · Protection · Banda
27	F25080200	1			Asta · Rod · Stange · Barre · Asta
27	MKD28080100		1		Asta · Rod · Stange · Barre · Asta
28	0336003Z	2	2		Copiglia · Split pin · Splint · Goupille · Pasador
29	TP48150100	1	1		Rondella · Washer · Scheibe · Rondelle · Arandela
30	0310009	1			Dado · Nut · Mutter · Erou · Tuerca
31	MKD25150100	1			Asta · Rod · Stange · Barre · Asta
31	MKD28150200		1		Asta · Rod · Stange · Barre · Asta

I GB D F E

Telaio · Frame · Rahmen · Chassis · Bastidor

FERRI

P020



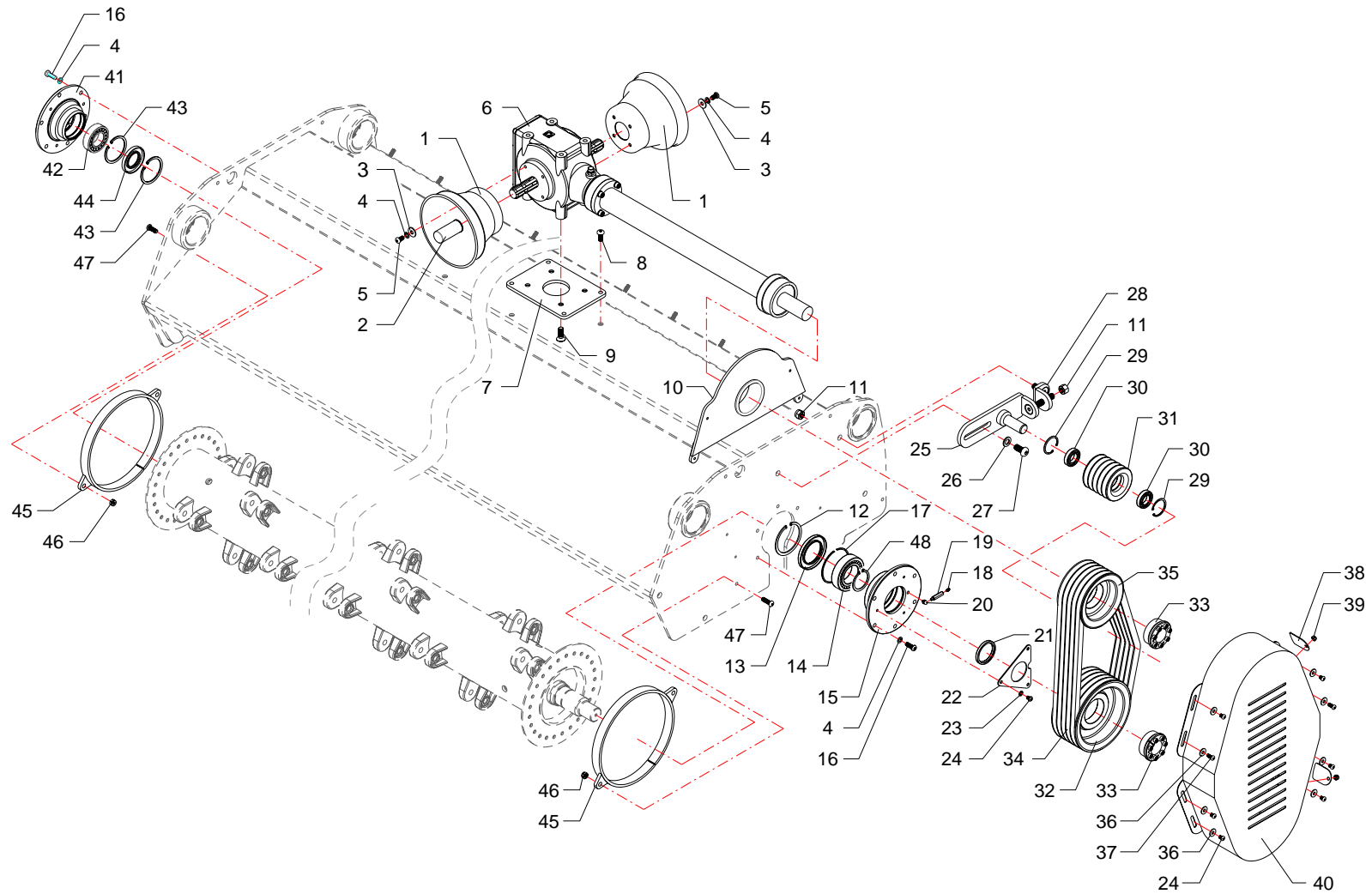
RIF	CODE	Qnt			Denominazione-Denomination-Bezeichnung-Denomination-Denominacion
		MKD250 [01]	MKD280 [01]		
32	MKD25170100	1			Tela gommata · Rubberized canvas · Gummiertes tuch · Toile cadutcho. · Tela cauche.
32	MKD28170100		1		Tela gommata · Rubberized canvas · Gummiertes tuch · Toile cadutcho. · Tela cauche.

I GB D F E

Telaio · Frame · Rahmen · Chassis · Bastidor

FERRI

P020



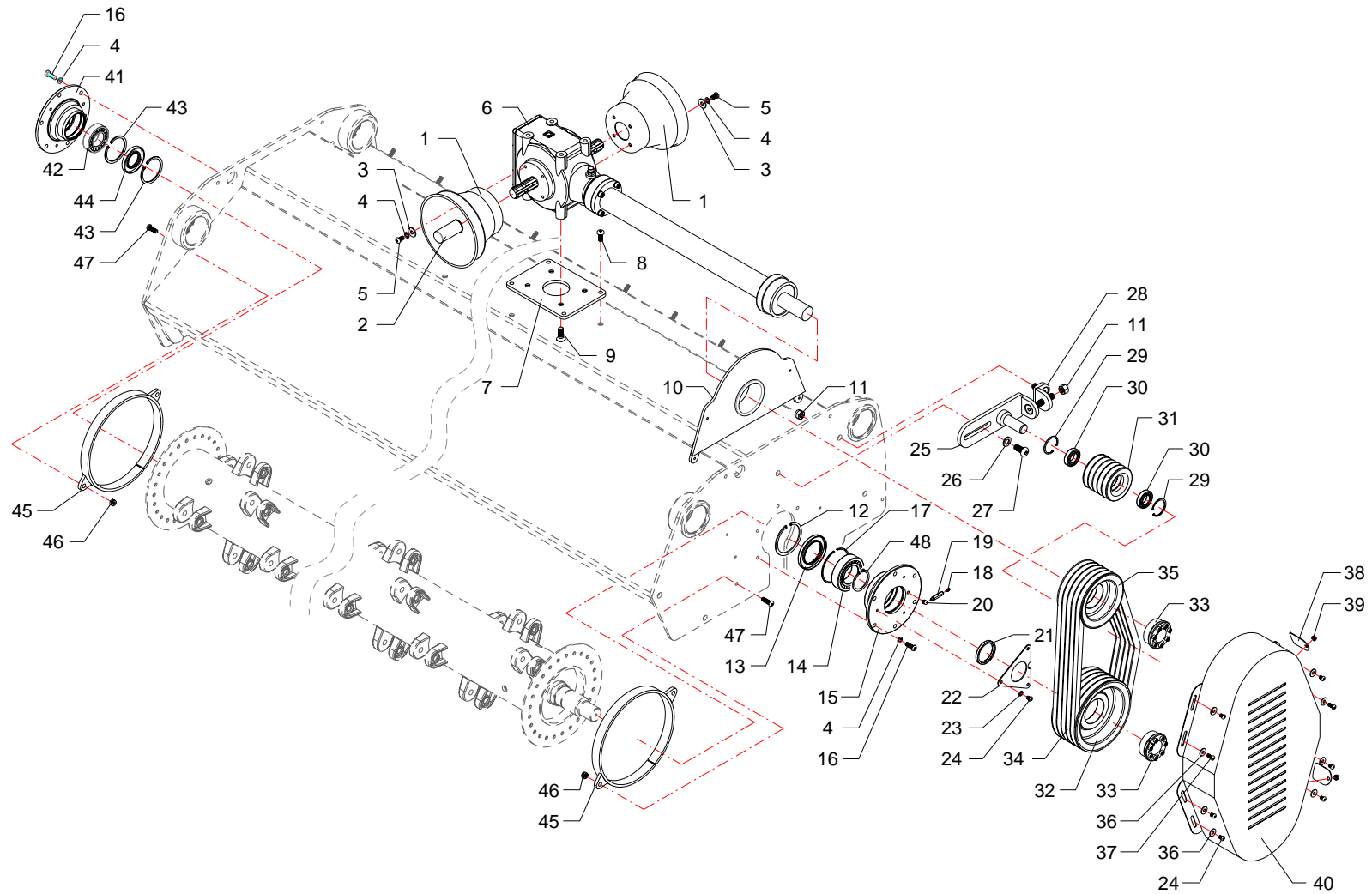
RIF	CODE	Qty			Denominazione-Denomination-Bezeichnung-Denomination-Denominacion
		MKD250 [o1]	MKD280 [o1]		
1	1701011	2	2		Cuffia · Guard · Schutz · Protecteur · Casqueta
2	1701020	1	1		Protezione · Guard · Schutz · Protection · Proteccion
3	0349002Z	8	8		Rondella · Washer · Scheibe · Rondelle · Arandela
4	0322003Z	19	19		Rondella · Washer · Scheibe · Rondelle · Arandela
5	032A002Z	8	8		Vite · Bolt · Schraube · Vis · Tornillo
6	0601155	1	1		Scatola ad ingranaggi · Gear box · Getriebe · Boite à engranage · Multiplicador
7	MKD28070200	1	1		Piastra · Plate · Platte · Plate · Placa
8	0343003Z	4	4		Vite · Bolt · Schraube · Vis · Tornillo
9	0360002	4	4		Vite · Bolt · Schraube · Vis · Tornillo
10	MKD28070100	1	1		Supporto · Bracket · Halterung · Support · Soporte
11	0310004	2	2		Dado · Nut · Mutter · Erou · Tuerca
12	0323079	1	1		Seeger · Seeger · Seeger · Seeger · Seeger
13	0201043	1	1		Guarnizione · Gasket · Dichtung · Joint · Empaquetadura
14	0106005	1	1		Cuscinetto · Bearing · Lager · Roulement · Cojinete
15	MKD28070300	1	1		Flangia · Flange · Flansch · Flasque · Brida
16	0342006Z	11	11		Vite · Bolt · Schraube · Vis · Tornillo
17	0396002	1	1		Anello · Ring · Ring · Bague · Anillo
18	0338001	1	1		Ingrassatore · Grease nipple · Schmiernippel · Graisseur · Engrasador
19	ZMT16190100	1	1		Prolunga · Extension · Verlaengerung · prolonge · Prolungacion
20	0339001	1	1		Ingrassatore · Grease nipple · Schmiernippel · Graisseur · Engrasador
21	0201075	1	1		Guarnizione · Gasket · Dichtung · Joint · Empaquetadura
22	MKD28150100	1	1		Piastra · Plate · Platte · Plate · Placa
23	0322002Z	3	3		Rondella · Washer · Scheibe · Rondelle · Arandela
24	032B001Z	9	9		Vite · Bolt · Schraube · Vis · Tornillo
25	MKD23280100	1	1		Supporto · Bracket · Halterung · Support · Soporte
26	0321006Z	1	1		Rondella · Washer · Scheibe · Rondelle · Arandela
27	0344004Z	1	1		Vite · Bolt · Schraube · Vis · Tornillo
28	MKD23070100	1	1		Supporto · Bracket · Halterung · Support · Soporte
29	0323046	2	2		Seeger · Seeger · Seeger · Seeger · Seeger
30	0105047	2	2		Cuscinetto · Bearing · Lager · Roulement · Cojinete
31	MKD28290200	1	1		Galoppino · Belt tensioner · Spannrolle · Tendeur de courroie · Polea de guia
32	0701055	1	1		Puleggia · Pulley · Riemenscheibe · Poulie · Polea
33	1601010	2	2		Bloccaggio · Clamping · Blockierung · Blocage · Blocaje
34	0804016	5	5		Cinghia · Belt · Keilriemen · Courroie · Correa
35	0701103	1	1		Puleggia · Pulley · Riemenscheibe · Poulie · Polea


I GB D F E

Gruppo trasmissione · Transmission unit · Antriebsgruppe · Kit de transmission · Grupo transmision

FERRI

Q025

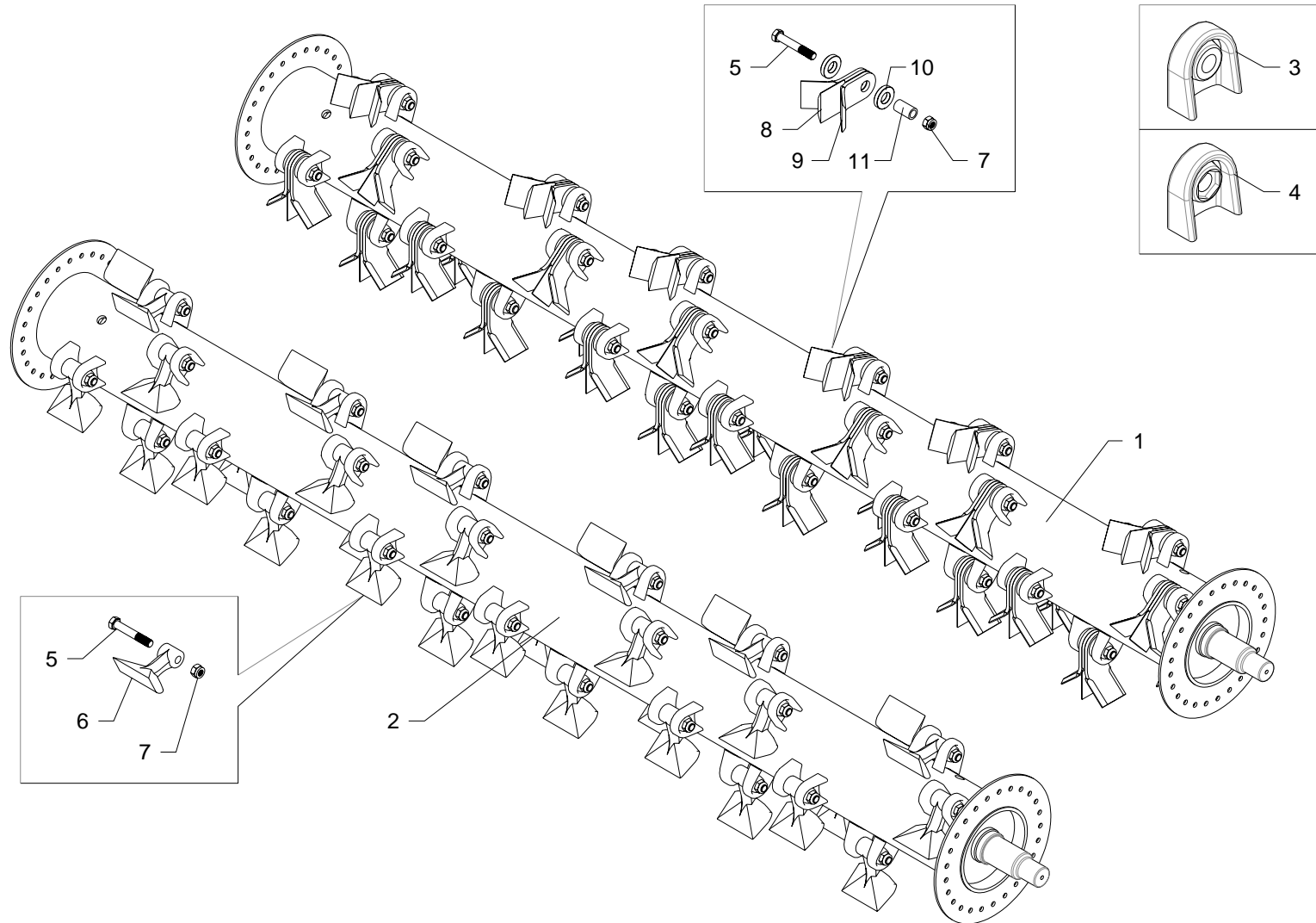


RIF	CODE	Qnt			Denominazione-Denomination-Bezeichnung-Denomination-Denominacion
		MKD250 [o1]	MKD280 [o1]		
					
36	0349001Z	8	8		Rondella · Washer · Scheibe · Rondelle · Arandela
37	032B003Z	2	2		Vite · Bolt · Schraube · Vis · Tornillo
38	MKD23030200	2	2		Coperchio · Cover · Deckel · Couvercle · Tapa
39	0310001	2	2		Dado · Nut · Mutter · Ecrou · Tuerca
40	MKD23030100	1	1		Carter · Casing · Keilriemenschutz · Enveloppe · Carter
41	023628	1	1		Supporto · Bracket · Halterung · Support · Soporte
42	0106001	1	1		Cuscinetto · Bearing · Lager · Roulement · Cojinete
43	0323069	2	2		Seeger · Seeger · Seeger · Seeger · Seeger
44	0201039	1	1		Guarnizione · Gasket · Dichtung · Joint · Empaquetadura
45	MKD28060100	2	2		Protezione · Guard · Schutz · Protection · Proteccion
46	0310002	4	4		Dado · Nut · Mutter · Ecrou · Tuerca
47	032A005Z	4	4		Vite · Bolt · Schraube · Vis · Tornillo

Gruppo trasmissione · Transmission unit · Antriebsgruppe · Kit de transmission · Grupo transmision

FERRI

Q025



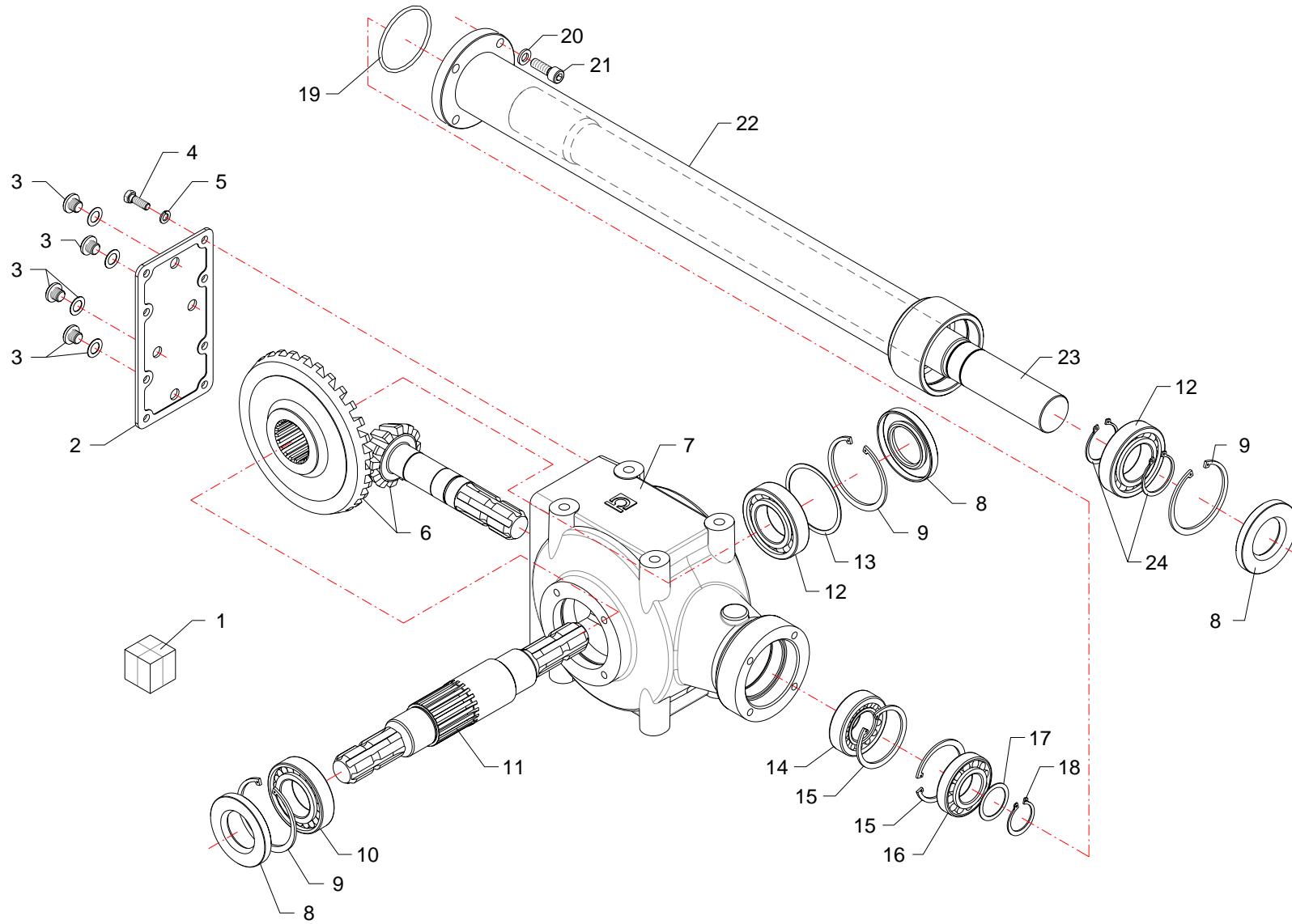
RIF	CODE	Qnt			Denominazione-Denomination-Bezeichnung-Denomination-Denominacion
		MKD250 [o1]	MKD280 [o1]		
1	MKD2501	1			Coltelli polivalenti + diritti · Multiuse + straight flails · Mehrzweck + gerade Messer · Couteaux polyvalentes + droits · Cuchillas polivalentes + recta
1	MKD2801		1		Coltelli polivalenti + diritti · Multiuse + straight flails · Mehrzweck + gerade Messer · Couteaux polyvalentes + droits · Cuchillas polivalentes + recta
2	MKD2502	1			Mazzette stampate · Hammer blades · Schlegel · Marteaux forgés · Martillos
2	MKD2802		1		Mazzette stampate · Hammer blades · Schlegel · Marteaux forgés · Martillos
3	M18020102	30	36		Supporto · Bracket · Halterung · Support · Soporte
4	M18020103	30	36		Supporto · Bracket · Halterung · Support · Soporte
5	0304017	30	36		Vite · Bolt · Schraube · Vis · Tornillo
6	0901048	30	36		Mazza · Hammer blade · Schlegel · Marteau · Martillo
7	0310004	30	36		Dado · Nut · Mutter · Ecrou · Tuerca
8	0901148	30	36		Coltello · Blade · Messer · Couteau · Cuchilla
9	0901003	60	72		Coltello · Blade · Messer · Couteau · Cuchilla
10	1101034	60	72		Distanziale · Spacer · Distanzstueck · Entretoise · Separador
11	1101018	30	36		Boccola · Bushing · Buchse · Bague · Casquillo

I GB D F E

Gruppo rotore · Rotor with blades · Messerwelle · Rotor couteaux · Rotor portacuchillas

FERRI

Q026

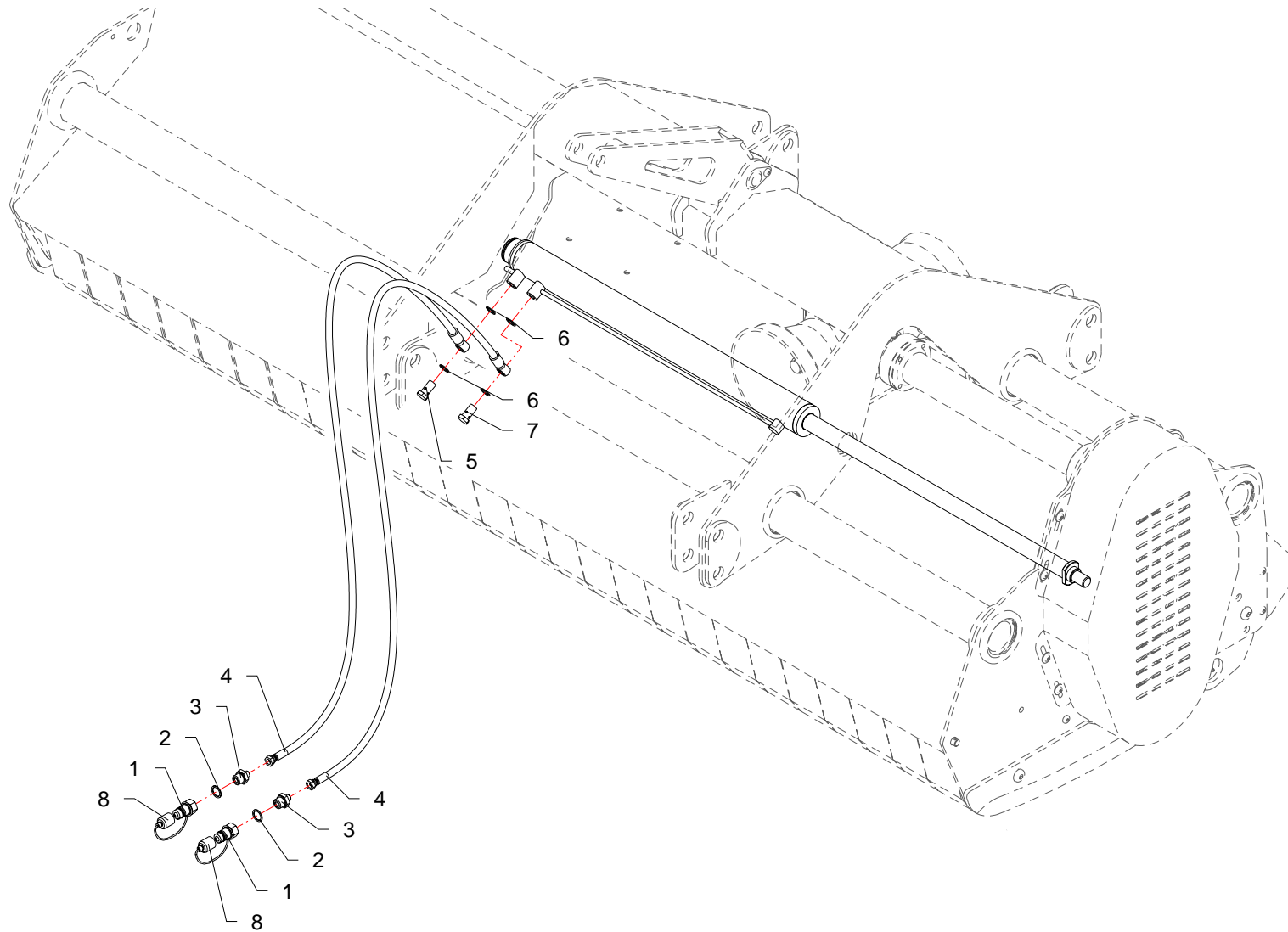


RIF	CODE	Qty				Denominazione-Denomination-Bezeichnung-Denomination-Denominacion
						I GB D F E
1	0601155	1				Scatola ad ingranaggi · Gear box · Getriebe · Boite à engranage · Multiplicador
2	29075A003	1				Coperchio · Cover · Deckel · Couvercle · Tapa
3	373023001	4				Tappo · Cap · Stopfen · Buchon · Tapon
4	319024200	4				Vite · Bolt · Schraube · Vis · Tornillo
5	335008002	4				Rondella · Washer · Scheibe · Rondelle · Arandela
6	448308401	1				Coppia conica · Bevel gear pair · Kegelradsatz · Couple conique · Pareja conica
7	290270119	1				Scatola · Housing · Gehaeuse · Boite · Caja
8	355030045	3				Guarnizione · Gasket · Dichtung · Joint · Empaquetadura
9	338000085	3				Seeger · Seeger · Seeger · Seeger · Seeger
10	354400045	1				Cuscinetto · Bearing · Lager · Roulement · Cojinete
11	295030317	1				Albero · Shaft · Welle · Arbre · Arbol
12	354100045	2				Cuscinetto · Bearing · Lager · Roulement · Cojinete
13	340I085000	1				Spessore · Shimset · Spurscheibe · Epaisseur · Espesor
14	354407035	1				Cuscinetto · Bearing · Lager · Roulement · Cojinete
15	338000072	2				Anello · Ring · Ring · Bague · Anillo
16	354101035	1				Cuscinetto · Bearing · Lager · Roulement · Cojinete
17	340E03500	1				Spessore · Shimset · Spurscheibe · Epaisseur · Espesor
18	337001035	1				Anello · Ring · Ring · Bague · Anillo
19	358027000	1				Anello · Ring · Ring · Bague · Anillo
20	336010001	4				Rondella · Washer · Scheibe · Rondelle · Arandela
21	303004400	4				Vite · Bolt · Schraube · Vis · Tornillo
22	580808528	1				Prolunga · Extension · Verlaengerung · prolonge · Prolungacion
23	581024223	1				Albero · Shaft · Welle · Arbre · Arbol
24	337000045	2				Seeger · Seeger · Seeger · Seeger · Seeger

Scatola ad ingranaggi · Gear box · Getriebe · Boite à engranage · Multiplicador

FERRI

R013



RIF	CODE	Qnt			Denominazione-Denomination-Bezeichnung-Denomination-Denominacion
		MKD250 [o1]	MKD280 [o1]		
1	0406014	2	2		Innesto · Clutch · Kupplung · Embroyage · Injerto
2	0408004	2	2		Rondella · Washer · Scheibe · Rondelle · Arandela
3	0401017	2	2		Riduzione · Nipple · Nippel · Adapteur · Reduccion
4	0501082	2	2		Tube · Pipe · Schlauch · Tuyau · Tubo
5	0412008	1	1		Vite cava · Hollow Screw · Hohlschraube · Vis creuse · Tornillo hueco
6	0408003	4	4		Rondella · Washer · Scheibe · Rondelle · Arandela
7	0412003	1	1		Vite cava · Hollow Screw · Hohlschraube · Vis creuse · Tornillo hueco
8	0406015	2	2		Protezione · Guard · Schutz · Protection · Proteccion

I GB D F E

Comandi martinetti · Jack controls · Zylinder · Steuerungen · Commandes vernis · Mandos gatos

FERRI

T011

RIF	CODE	Qty			Denominazione-Denomination-Bezeichnung-Denomination-Denominacion
		MKD250 [o1]	MKD280 [o1]		
1	0319009Z	6	6		Vite · Bolt · Schraube · Vis · Tornillo
2	031A007Z	6	6		Rondella · Washer · Scheibe · Rondelle · Arandela
3	0323062	6	6		Seeger · Seeger · Seeger · Seeger · Seeger
4	0208001	2	2		Guarnizione · Gasket · Dichtung · Joint · Empaquetadura
5	MKD23160300	2	2		Flangia · Flange · Flansch · Flasque · Brida
6	0106009	2	2		Cuscinetto · Bearing · Lager · Roulement · Cojinete
7	MKD25160100	1			Rullo · Roller · Walze · Rouleau · Rodillo
7	MKD28160100		1		Rullo · Roller · Walze · Rouleau · Rodillo
8	0344005Z	4	4		Vite · Bolt · Schraube · Vis · Tornillo
9	0322006	4	4		Rondella · Washer · Scheibe · Rondelle · Arandela
10	0337001	2	2		Ingrassatore · Grease nipple · Schmiernippel · Graisseur · Engrasador
11	MKD23100200	1	1		Supporto · Bracket · Halterung · Support · Soporte
12	0349002Z	2	2		Rondella · Washer · Scheibe · Rondelle · Arandela
13	032A004Z	2	2		Vite · Bolt · Schraube · Vis · Tornillo
14	0310002	2	2		Dado · Nut · Mutter · Erou · Tuerca
15	MKD25240100	1			Raschiarullo · Rollerscraper · Walzenabstreifer · Racleur · Rascador
15	MKD28240100		1		Raschiarullo · Rollerscraper · Walzenabstreifer · Racleur · Rascador
16	MKD23100100	1	1		Supporto · Bracket · Halterung · Support · Soporte

I GB D F E

Gruppo rullo d'appoggio · Support Roller unit · Walzengruppe · Kit rouleau palpeur · Grupo rodillo

FERRI

V022

FERRI

Questa pagina è bianca per esigenza d'impostazione di catalogo

This page has been left blank for reasons of clarity

Diese weisse seite ist fur unsere katalogeintragungen bestimmt

On a laisse cette page en blanc pour de raisons de clarte

Se ha dejado en blanco esta pagina por razones de claridad

ELENCO ALFA-NUMERICO COMPONENTI TAVOLE CATALOGO

ALPHANUMERICAL PARTS LIST-EXPLODED-VIEW

ALPHANUMERISCHES TEILVERZEICHNIS-KATALOGTABELLEN

LISTA ALPHANUMERIQUE PIECES-TABLES CATALOGUE VUES ECLATEES

LISTA ALFANUMERICA PIEZAS-TABLAS CATALOGO PLANOS DESPEZADOS

CODE	Tavola	RIF	Qnt			
0105047	Q025	30	2	2		
0106001	Q025	42	1	1		
0106005	Q025	14	1	1		
0106009	V022	6	2	2		
0201039	Q025	44	1	1		
0201043	Q025	13	1	1		
0201075	Q025	21	1	1		
0208001	V022	4	2	2		
023628	Q025	41	1	1		
0304017	Q026	5	30	36		
0310001	Q025	39	2	2		
0310002	P020	10	18	19		
0310002	Q025	46	4	4		
0310002	V022	14	2	2		
0310004	Q025	11	2	2		
0310004	Q026	7	30	36		
0310009	D064	4	1			
0310009	P020	30	1			
0319009Z	V022	1	6	6		
031A007Z	V022	2	6	6		
0321006Z	Q025	26	1	1		
0322002Z	Q025	23	3	3		
0322003Z	Q025	4	19	19		
0322006	P020	2	4	4		
0322006	V022	9	4	4		
0323046	Q025	29	2	2		
0323062	V022	3	6	6		
0323069	Q025	43	2	2		
0323074	P020	18	4	4		
0323079	Q025	12	1	1		
032A002Z	P020	23	1	1		
032A002Z	Q025	5	8	8		
032A004Z	P020	20	4	4		
032A004Z	V022	13	2	2		
032A005Z	Q025	47	4	4		
032B001Z	Q025	24	9	9		
032B003Z	Q025	37	2	2		
0336003Z	P020	28	2	2		

CODE	Tavola	RIF	Qnt			
0337001	V022	10	2	2		
0338001	Q025	18	1	1		
0339001	Q025	20	1	1		
033A050	P020	13	1	1		
0340020	P020	6	1	1		
0342006Z	Q025	16	11	11		
0343003Z	Q025	8	4	4		
0344004Z	Q025	27	1	1		
0344005Z	P020	1	4	4		
0344005Z	V022	8	4	4		
0349001Z	Q025	36	8	8		
0349002Z	P020	24	4	4		
0349002Z	Q025	3	8	8		
0349002Z	V022	12	2	2		
0360002	Q025	9	4	4		
0396002	Q025	17	1	1		
0396005	P020	7	8	8		
0401017	T011	3	2	2		
0406014	T011	1	2	2		
0406015	T011	8	2	2		
0408003	T011	6	4	4		
0408004	T011	2	2	2		
0412003	T011	7	1	1		
0412008	T011	5	1	1		
0501082	T011	4	2	2		
0601155	Q025	6	1	1		
0601155	R013	1	1			
0701055	Q025	32	1	1		
0701103	Q025	35	1	1		
0804016	Q025	34	5	5		
0901003	Q026	9	60	72		
0901048	Q026	6	30	36		
0901148	Q026	8	30	36		
1001006	P020	16	3	3		
1001037	P020	8	4	4		
1101018	Q026	11	30	36		
1101034	Q026	10	60	72		
1601010	Q025	33	2	2		

CODE	Tavola	RIF	Qnt			
1701011	Q025	1	2	2		
1701015	P020	25	24	26		
1701017	P020	26	1	1		
1701020	Q025	2	1	1		
2301074	P020	4	2	2		
2301117	P020	5	1	1		
2301235	P020	9	2	2		
2601004	D064	2	1			
2702003	D064	7	1			
2702004	D064	11	1			
27159000	D064	1	1			
27159000	P020	14	1	1		
27159010	D064	3	1			
27159020	D064	13	1			
290270119	R013	7	1			
29075A003	R013	2	1			
295030317	R013	11	1			
303004400	R013	21	4			
319024200	R013	4	4			
335008002	R013	5	4			
336010001	R013	20	4			
337000045	R013	24	2			
337001035	R013	18	1			
338000072	R013	15	2			
338000085	R013	9	3			
340E03500	R013	17	1			
340I085000	R013	13	1			
354100045	R013	12	2			
354101035	R013	16	1			
354400045	R013	10	1			
354407035	R013	14	1			
355030045	R013	8	3			
358027000	R013	19	1			
373023001	R013	3	4			
448308401	R013	6	1			
580808528	R013	22	1			
581024223	R013	23	1			
B169137	D064	8	1			



MKD250 - 01

MKD280 - 01

15/11/2004

CODE	Tavola	RIF	Qnt			
DBM236173	D064	5	1			
F25080200	P020	27	1			
F46110300	P020	3	1	1		
M18020102	Q026	3	30	36		
M18020103	Q026	4	30	36		
MKD23030100	Q025	40	1	1		
MKD23030200	Q025	38	2	2		
MKD23070100	Q025	28	1	1		
MKD23090100	P020	15	1	1		
MKD23090200	P020	17	1	1		
MKD23100100	V022	16	1	1		
MKD23100200	V022	11	1	1		
MKD23150200	P020	12	1	1		
MKD23160200	P020	11	2	2		
MKD23160300	V022	5	2	2		
MKD23280100	Q025	25	1	1		
MKD2501	Q026	1	1			
MKD25010100	P020	21	1			
MKD2502	Q026	2	1			
MKD25090100	P020	19	2			
MKD25150100	P020	31	1			
MKD25160100	V022	7	1			
MKD25170100	P020	32	1			
MKD25240100	V022	15	1			
MKD2801	Q026	1		1		
MKD28010100	P020	21		1		
MKD2802	Q026	2		1		
MKD28060100	Q025	45	2	2		
MKD28070100	Q025	10	1	1		
MKD28070200	Q025	7	1	1		
MKD28070300	Q025	15	1	1		
MKD28080100	P020	27		1		
MKD28090100	P020	19		2		
MKD28150100	Q025	22	1	1		
MKD28150200	P020	31		1		
MKD28160100	V022	7		1		
MKD28170100	P020	32		1		
MKD28240100	V022	15		1		

CODE	Tavola	RIF	Qnt			
MKD28290200	Q025	31	1	1		
OR121	D064	6	1			
OR141	D064	10	1			
OR832	D064	9	1			
TKV65110100	P020	22	1	1		
TP48150100	P020	29	1	1		
WRM137169	D064	12	1			
ZMT16190100	Q025	19	1	1		

CODE	Tavola	RIF	Qnt			
------	--------	-----	-----	--	--	--

FERRI

MKD250 - 01

MKD280 - 01

15/11/2004

FERRI

Questa pagina è bianca per esigenza d'impostazione di catalogo

This page has been left blank for reasons of clarity

Diese weisse seite ist fur unsere katalogeintragungen bestimmt

On a laisse cette page en blanc pour de raisons de clarte

Se ha dejado en blanco esta pagina por razones de claridad